

RAPPORT RSE DE PROCAPITAL

 **Cap
Durable**

2023-2024



PROCAPITAL

UNE FILIALE DU Crédit Mutuel **ARKEA**



SOMMAIRE

○	INTRODUCTION	3
	<ul style="list-style-type: none">• Contexte et objectifs du rapport• Cap Durable une démarche collective	
○	1/ MENER UNE STRATÉGIE À IMPACT	5
	<ul style="list-style-type: none">• Gouvernance interne RSE• Gouvernance RSE avec les clients• Gouvernance RSE avec les prestataires• Certification Ecovadis	
○	2/ AGIR POUR LA SOLIDARITÉ	7
	<ul style="list-style-type: none">• Mécénat d'entreprise<ul style="list-style-type: none">◦ La Maison de l'Amitié◦ Station debout◦ Give a day (Aldra Belgium)• Evènements à portée caritative<ul style="list-style-type: none">◦ Octobre rose & Movember◦ League of Defense	
○	3/ ÊTRE UN EMPLOYEUR ENGAGÉ	10
	<ul style="list-style-type: none">• Déménagement à la tour Trinity• Dispositifs d'accompagnement des collaborateurs	
○	4/REDUIRE NOTRE IMPACT CARBONE	13
	<ul style="list-style-type: none">• Déplacements professionnels• Déplacement domicile-travail• Numérique responsable• Formations RSE• Développement des éco-gestes	

INTRODUCTION

CONTEXTE ET OBJECTIFS DU RAPPORT

Fondée en 2000, ProCapital est une entreprise dédiée à la prestation de services pour tous les acteurs de l'épargne financière s'adressant à une clientèle de particuliers : banques privées, réseaux bancaires, courtiers et banques en ligne compagnies d'assurance.

Expert des métiers de Titres et de l'Assurance Vie, ProCapital fournit des prestations d'exécution d'ordres, de Tenue de compte et conservation (TCC), de gestion des contrats d'Assurance Vie, ainsi que des solutions digitales Front, Middle et Gestion de portefeuille.

Filiale du Crédit Mutuel Arkéa, ProCapital compte aujourd'hui près de 250 collaborateurs en France et en Belgique répartis sur les sites de Paris-La Défense, Wasquehal, et Bruxelles.

Nos valeurs : Agilité, Engagement, Expertise

CHIFFRES CLÉS 2024



25

Clients



250

Collaborateurs



12M

Ordres exécutés



73MD

Conservations
titres



1.4M

Comptes de clients
particuliers



32K

Contrats
Assurance Vie

CAP DURABLE UNE DÉMARCHE RSE COLLABORATIVE



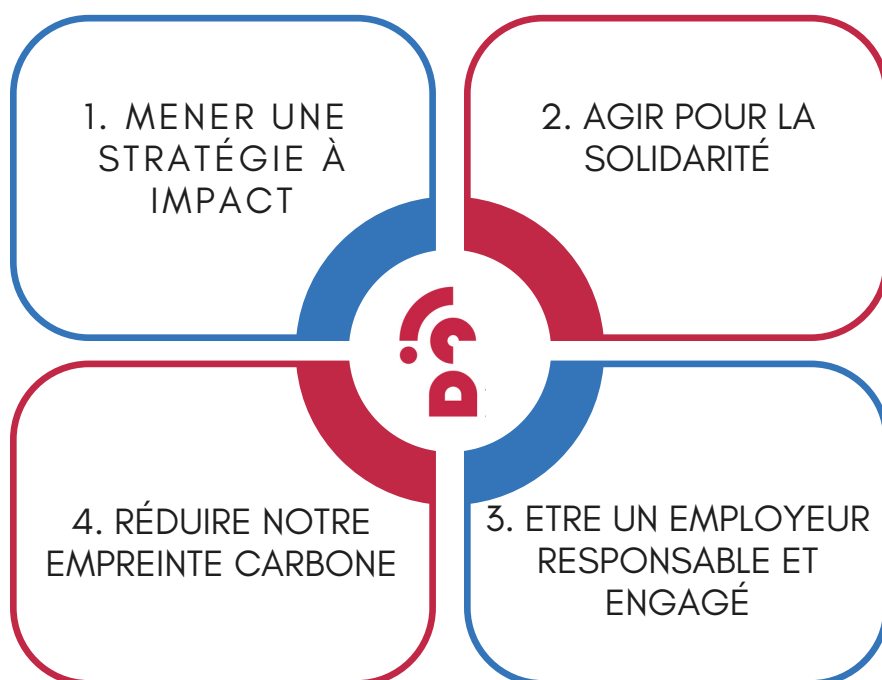
Cap Durable est le nom donné au programme de Responsabilité Sociétale des Entreprises (RSE) mis en œuvre par ProCapital. L'entreprise a souhaité établir une démarche ambitieuse afin de guider son action sociale, sociétale et environnementale.

Cap Durable résulte d'une démarche collaborative impliquant l'ensemble des parties prenantes de l'entreprise : ses collaborateurs, ses partenaires, ses clients et le groupe Crédit Mutuel Arkéa.

La Démarche Cap Durable s'appuie sur le cadre des Objectifs de Développement Durable (ODD), adoptés en 2015 par les Nations Unies et qui visent à répondre aux enjeux sociaux, sociétaux et environnementaux cruciaux à atteindre d'ici 2030

Les collaborateurs de ProCapital ont été invités à contribuer à la définition des actions à intégrer dans la politique RSE de l'entreprise. Parallèlement, les clients de ProCapital ont été consultés afin d'évaluer leur niveau de maturité en matière de RSE et d'identifier d'éventuelles actions à mener en collaboration. Enfin, la maison-mère de ProCapital, le Groupe Crédit Mutuel Arkéa, devenue une société à mission en 2022, a contribué à la définition de Cap Durable.

L'ensemble de ces travaux a permis d'établir la Charte RSE de ProCapital et de poser une stratégie de développement durable structurée autour de quatre engagements clés :



MENER UNE STRATÉGIE À IMPACT



ProCapital vise à mettre sa politique RSE au centre de son développement, de ses activités et de ses métiers. Elle a défini les objectifs suivants pour s'assurer de l'impact de sa stratégie :

- Formaliser et diffuser les fondamentaux de la politique RSE à l'ensemble des parties prenantes
- Développer une culture du dialogue avec toutes les parties prenantes de l'entreprise.
- Structurer un dispositif de veille interne sur la thématique de la RSE.

GOVERNANCE INTERNE RSE

- Pour assurer l'atteinte de ses objectifs, ProCapital a révisé sa gouvernance interne en intégrant le suivi de la RSE au sein d'un comité de pilotage Cap Durable. Ce comité réunit les membres du Comité Exécutif de ProCapital et se réunit trimestriellement pour valider et suivre les plans d'action, et s'assurer de l'adhésion de l'entreprise à la stratégie RSE.

En plus de cette instance de gouvernance, la RSE est suivie à divers niveaux au sein de l'entreprise :

- **Depuis 2023, deux référents** animent les initiatives de mécénat en collaboration avec la plateforme Give a Day chez ProCapital Belgium, et trois référents coordonnent et impulsent les actions de solidarité menées en partenariat avec La Maison de l'Amitié à Paris La Défense.
- **Depuis 2024, le pilotage et l'animation de la stratégie RSE** sont assurés par un collaborateur dédié. Il propose, structure et coordonne les actions approuvées par le Comité de Pilotage Cap Durable.
- **L'équipe communication** de ProCapital organise des actions relatives au volet "Être un Employeur responsable et engagé" et assure la diffusion des informations à l'ensemble des collaborateurs.
- **Le département des Ressources Humaines** intègre les enjeux de RSE dans la formation, le recrutement et l'intégration des nouveaux employés.
- **Le Conseil de surveillance** de ProCapital est informé régulièrement de l'avancée de la stratégie RSE de ProCapital.

GOVERNANCE RSE AVEC LES CLIENTS

ProCapital encourage ses clients à limiter les éditions des documents papiers afin de diminuer les impacts environnementaux de son activité via l'option de relevés digitaux par défaut et des démarches proactives auprès de leur clientèle pour supprimer l'envoi des reportings papier (avis d'opérée, rapport de gestion, avis d'assemblée générale ...). ProCapital met à disposition ces documents sous forme digitale dans les espaces clients sur internet.

GOVERNANCE RSE AVEC LES PRESTATAIRES

ProCapital a mis en œuvre un Code de conduite RSE pour mieux encadrer ses relations avec ses fournisseurs. Ce Code de conduite défini par le Service Juridique s'insère sous la forme d'un avenant aux contrats des fournisseurs en prévoyant le respect d'engagements sociaux, environnementaux et sociétaux. Depuis le milieu d'année 2024, 30 % des fournisseurs ont déjà répondu à cette demande et ont signé le Code de conduite RSE. L'objectif, à terme, est de couvrir l'ensemble des fournisseurs de ProCapital.

"Nos clients ont des attentes croissantes vis-à-vis de leurs prestataires sur les aspects RSE. Au-delà de la Charte Cap Durable, ils apprécient notre démarche collaborative et la traduction très concrète que nous faisons de nos engagements."

Véronique Dang Vu
Directrice du Développement



LA CERTIFICATION ECOVADIS

Pour orienter ses actions en matière de RSE, ProCapital a choisi de s'appuyer sur la certification EcoVadis, une plateforme indépendante spécialisée dans l'évaluation des performances RSE.

EcoVadis évalue les entreprises selon quatre thématiques clés : Environnement, Social et Droits Humains, Éthique, et Achats Responsables, ce qui permet de déterminer un score global.

- En 2023, ProCapital a obtenu un score de 56/100 à la certification EcoVadis, ainsi qu'une Médaille de Bronze, qui témoigne de son classement parmi les 35 % des entreprises les mieux évaluées par EcoVadis au cours des douze derniers mois.
- En 2024, ProCapital a renouvelé sa Médaille de Bronze pour la certification EcoVadis, tout en améliorant sa performance avec un score global de 64 sur 100. Cette amélioration résulte principalement des progrès réalisés au cours de l'année dans les domaines des Achats responsables, où un score de 60 sur 100 a été obtenu, et de l'Environnement, avec un score de 70 sur 100.

AGIR POUR LA SOLIDARITÉ



ProCapital a souhaité aller au delà de la subvention financière et articuler sa politique de mécénat autour de deux piliers :

- 1) Mener des actions solidaires sur ses territoires d'implantation en France et en Belgique.
- 2) Promouvoir des événements RSE favorisant l'engagement des collaborateurs.

Depuis 2023, ProCapital a soutenu trois associations qui agissent pour lutter contre la pauvreté et avancer dans la recherche médicale sur le handicap :

LE MÉCÉNAT D'ENTREPRISE

LA MAISON DE L'AMITIE

ProCapital est depuis 2023 mécène de cette association fondée, il y a de cela 25 ans, pour offrir des services de première dignité aux personnes en situation de grande précarité. Située sur le secteur de La Défense, l'association propose de nombreux services aux personnes démunies : un accueil café quotidien, des vestiaires, la mise à disposition d'une laverie et d'une bagagerie, des ateliers de français et un accompagnement par des médecins et des travailleurs sociaux.

En 2024, ProCapital a renouvelé son mécénat à La Maison de l'Amitié à travers un don financier et des actions solidaires de soutien au fonctionnement de l'association. Les collaborateurs ont ainsi pu s'engager concrètement dans l'activité de l'association grâce à des collectes solidaires.

Ces deux collectes ont permis de distribuer 1250 petits-déjeuners et 1980 produits d'hygiène de première nécessité sur l'année 2024. Ainsi, près de 250 personnes accueillies par l'association ont pu bénéficier de la distribution de petit-déjeuners sur une semaine.



"Fort d'un bel engagement et d'un soutien important de la part de ProCapital, La Maison de l'Amitié La Défense ne peut que remercier et féliciter sincèrement ProCapital pour son implication collective et sa solidarité envers les populations les plus isolées, les plus fragiles. Les relations de confiance et de proximité qui se sont construites dans le temps font de ProCapital un partenaire essentiel pour porter, le temps qu'il faudra, les missions qui sont les nôtres."

Antoine de Tilly

Directeur, La Maison de l'Amitié



STATION DEBOUT

En 2023, ProCapital a décidé de soutenir financièrement Station Debout, un centre de recherche dédié aux personnes en situation de handicap à la suite d'un traumatisme médullaire, c'est-à-dire une lésion de la moelle épinière. Ce centre offre une rééducation post-hospitalisation et s'adapte à tous les types de handicaps moteurs. Son objectif est de mesurer et de quantifier scientifiquement les bénéfices des nouveaux dispositifs médicaux développés afin d'optimiser la prise en charge des patients. Le don financier de ProCapital contribue aux financements du programme de recherche du centre et à l'acquisition de nouveaux équipements.

GIVE A DAY (ADRA BELGIUM)

Give a Day est une plateforme numérique reliant des bénévoles d'entreprise à des associations. Depuis 2023, ProCapital permet à ses collaborateurs de Bruxelles de participer à des team-buildings solidaires avec l'ADRA Belgium, une association qui tient un food-truck de distribution de repas aux sans-abris. En 2024, 6 team-buildings ont été organisés, permettant de distribuer 750 repas chauds aux sans-abris de Bruxelles.



ÉVÉNEMENTS À PORTÉE CARITATIVE

En complément de ces actions de mécénat, ProCapital a permis à ses collaborateurs de participer à trois événements de solidarité soutenant des causes sociales et caritatives : Octobre Rose, Movember et l'édition 2024 de la League of Defense..

OCTOBRE ROSE ET MOVEMBER



En 2024, ProCapital s'engage dans les campagnes de sensibilisation au dépistage des cancers féminins et masculins, respectivement, au travers d'Octobre Rose et de Movember. Chaque année, en France, près de 60 000 hommes sont diagnostiqués d'un cancer de la prostate et 61 000 femmes d'un cancer du sein .

ProCapital a fait le choix de soutenir la recherche sur le cancer en faisant un don financier aux deux structures portant ces initiatives, soit la Ligue contre le cancer et la Fondation de France pour Movember.

LEAGUE OF DEFENSE

32 collaborateurs de ProCapital et Fortuneo, deux filiales du Crédit Mutuel Arkéa, ont participé au premier challenge inter-entreprises de Paris La Défense : League of Defense, les opposant à 26 entreprises. Cet événement a une portée caritative en soutenant financièrement la Croix-Rouge française des Hauts-de-Seine.

L'événement a permis de collecter près de 85 000 € au profit de la Croix-Rouge des Hauts-de-Seine.

CHIFFRES CLÉS 2024



5

Associations
soutenues



140

Collaborateurs
impliqués



27

Journées
solidaires



1250

Petits déjeuners
servis à La Maison
de l'Amitié



1980

Produits d'hygiène
collectés pour La Maison
de l'Amitié



175

Repas solidaires
distribués avec
l'ADRA Belgium



28

Collaborateurs
participants au
challenge League of
Defense

ÊTRE UN EMPLOYEUR RESPONSABLE ET ENGAGÉ

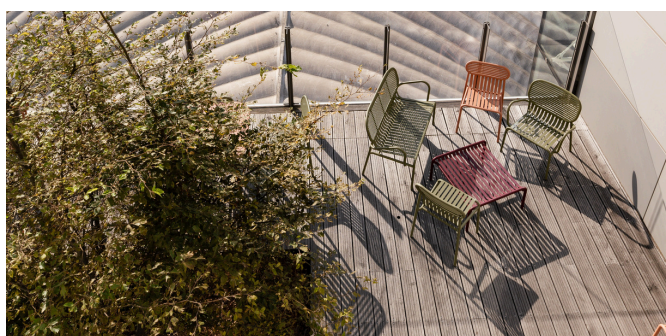
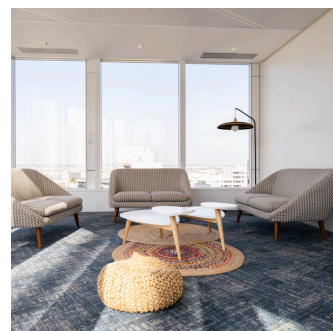
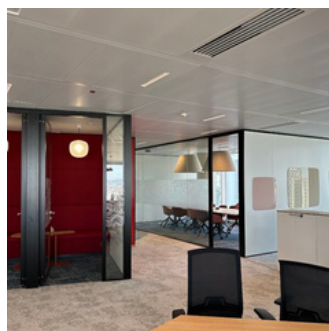
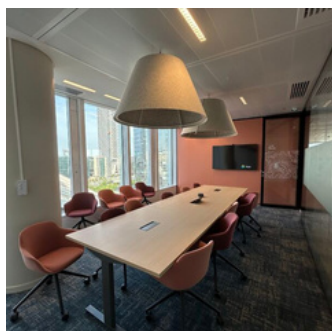
ProCapital aspire à être un employeur responsable et engagé, en mettant l'accent sur la qualité de vie et le bien-être au travail, le développement des compétences des collaborateurs, ainsi que l'attractivité de sa marque employeur. Ces enjeux se déclinent en trois objectifs principaux :

- Promouvoir, respecter et valoriser la diversité des parcours et des cultures et l'égalité des chances
- S'engager pour le bien-être au travail
- Appliquer nos engagements RSE dans toutes les étapes de la gestion des ressources humaines.

LES NOUVEAUX LOCAUX DE PROCAPITAL

En 2024, le siège de ProCapital a emménagé dans les locaux de la Tour Trinity, située au cœur de La Défense. Cette tour, élue « **meilleure tour de bureaux du monde** » en 2022, bénéficie d'une double certification HQE Exceptionnelle et BREEAM Excellent. Les aménagements réalisés ont permis de repenser les espaces de travail pour favoriser le bien-être au travail avec l'adoption du flex-office, l'aménagement de zones de coworking et d'espaces de détente intérieurs et extérieurs. Ces aménagements permettent également d'optimiser le parc informatique de ProCapital **en réduisant le nombre de doubles écrans par poste de travail et en rationalisant le parc d'imprimantes**, dorénavant limité à trois imprimantes centralisées équipées d'une mise en veille rapide après utilisation.

Dans la poursuite de cet engagement en faveur du bien-être au travail, le déménagement des équipes de Wasquehal et de celles de Bruxelles est prévu en 2025 dans des locaux optimisés.



DISPOSITIFS D'ACCOMPAGNEMENT DES COLLABORATEURS

Plusieurs dispositifs mis en place par le département des Ressources Humaines de ProCapital sont destinés à accompagner les collaborateurs au sein de l'entreprise :

- **Le Café des nouveaux recrutés** : Organisé régulièrement, cet événement dédié aux nouveaux arrivants marque leur intégration chez ProCapital. Animé par le Président du Directoire et la Directrice des Ressources humaines, cette session vise à présenter l'entreprise, ses activités et à renforcer la cohésion d'équipe.
- **L'intégration des stagiaires et alternants** : Une session d'intégration est proposée aux stagiaires et aux alternants accueillis dans l'entreprise. Cet accueil se compose de moments d'échange personnalisés et d'activités ludiques qui favorisent la rencontre entre les participants.
- **Le dispositif de parrainage** : Ce dispositif permet depuis 2024 de mettre en relation tout nouvel arrivant avec un collaborateur volontaire ayant au moins 2 années d'ancienneté. Le collaborateur, issu d'un service différent de celui du nouvel arrivant, vient l'épauler dans sa découverte de l'entreprise et favorise sa bonne intégration chez ProCapital.
- **Le dispositif stop harcèlement** : Ce dispositif a été instauré pour lutter contre le harcèlement moral et sexuel, ainsi que les comportements sexistes au travail. Organisé par les équipes des Ressources Humaines et des référents membres du Comité social et économique (CSE), ce dispositif comprend des modules de formation, une plateforme téléphonique d'écoute et des services de médiation.
- **Le dispositif aidant**, mis en œuvre par le Département des Ressources Humaines, permet à un collaborateur d'accompagner un proche adulte ou un enfant dépendant, malade ou en situation de handicap.
- **Stimulus Care - Ecoute et soutien** : ProCapital a établi depuis 2022 un partenariat avec la plateforme Stimulus Care, offrant à ses collaborateurs une ligne d'écoute confidentielle et anonyme. Cet accompagnement de qualité est personnalisé pour traiter des problématiques tant professionnelles que personnelles.



L'entreprise mène des efforts continus pour **favoriser le bien être au travail et promouvoir l'égalité femme homme**. Ainsi, l'Index Egalité professionnelle de ProCapital progresse d'année en année et augmente de 15% entre 2022 et 2024 avec 50% des effectifs féminins. Le dernier Baromètre collaborateur de juillet 2024, pour recueillir de façon anonyme et indépendante l'avis des collaborateurs sur l'entreprise, relève quant à lui un taux de satisfaction de 85 % sur cette année.



CHIFFRES CLÉS 2024



+15%

Index Egalité
femme-homme



49%

De femmes dans
l'entreprise



85%

Satisfaction
collaborateur



93%

De collaborateurs
en CDI



8.1

Ancienneté moyenne
dans l'entreprise

RÉDUIRE NOTRE EMPREINTE CARBONE



Convaincue de l'importance d'agir pour garantir un environnement sain et durable pour les générations actuelles et futures, ProCapital s'engage à mesurer en vue de réduire son empreinte carbone. 4 axes structurent cette vision stratégique :

- Sensibiliser les collaborateurs aux enjeux environnementaux
- Développer une politique numérique responsable
- Définir une politique de déplacements qui favorise des mobilités bas carbone
- Privilégier les achats auprès d'entreprises ayant une démarche responsable.

ProCapital participe à la stratégie RSE du groupe Crédit Mutuel Arkéa à travers le projet Empreinte Environnementale Directe (EED) pilotée par l'initiative CO2acteur. **Le groupe Crédit Mutuel Arkéa s'est fixé un objectif de réduction de 25 % de ses émissions de gaz à effet de serre entre 2019 et 2024.** Cet objectif a été atteint grâce à une diminution de 15 000 TeCO₂ de l'empreinte environnementale directe du groupe au cours de cette période.

Cinq leviers d'actions ont été identifiés pour réduire l'empreinte carbone directe du groupe : déplacements professionnels, déplacements domicile-travail, numérique responsable, immobilier durable et les achats et fournitures à impact.

ProCapital pilote directement 3 de ces leviers (les déplacements professionnels, les déplacements domicile-travail et le numérique responsable) et sensibilise les collaborateurs aux éco-gestes à appliquer au quotidien.



NUMÉRIQUE RESPONSABLE

- **Charte Numérique responsable** : Pour guider les actions de nettoyage numérique du Digital Clean Up Days et concrétiser son engagement Cap Durable, ProCapital a réalisé en 2024 une Charte du Numérique Responsable. Cette charte rassemble plusieurs bonnes pratiques qui permettent de réduire l'impact numérique des boîtes mails, du stockage sur drive et disques réseaux, d'usage d'Internet y compris en matière d'utilisation de l'intelligence artificielle (IA).
- **Digital Clean Up Days** : Durant la Semaine du Développement Durable, ProCapital a mené une opération de nettoyage numérique ciblée sur les boîtes mails des collaborateurs et sur les espaces drives individuels. L'objectif de cette action est de réduire notre empreinte environnementale numérique par des actions de tri des données des pièces jointes et des mails pouvant être supprimés. Cette opération organisée sur une semaine a permis de réduire de 18% le stockage des boîtes mails des collaborateurs et de 14% le stockage des espaces drive individuels des collaborateurs.



FORMATIONS RSE

- **Fresque du Climat :** ProCapital a porté l'ambition du Groupe Crédit Mutuel Arkéa de former l'ensemble de ses collaborateurs à la Fresque du Climat. La Fresque du climat est un atelier ludique qui permet de comprendre les causes et conséquences des changements climatiques. Après l'organisation en juillet 2023 de sessions de sensibilisations destinées aux managers, l'ensemble des collaborateurs des trois sites de ProCapital a pu être formé aux Fresques du Climat au cours du premier semestre 2024.
- **Certification AMF Finance Durable :** ProCapital offre à ses collaborateurs la possibilité de se former à la certification AMF Finance Durable. Cette formation, complémentaire à la certification de l'AMF sur les marchés financiers, permet ainsi une acculturation aux principes de la finance durable en France et dans l'Union européenne.
- **Risques ESG :** Poursuivant l'enrichissement de sa politique de formation pour 2024, ProCapital a déployé une formation sur les risques ESG, ciblant particulièrement les enjeux des acteurs bancaires et financiers. D'abord dispensée aux managers, un déploiement à l'ensemble des collaborateurs est prévu pour le début d'année 2025.



DÉVELOPPEMENT DES ECO-GESTES

- **Réduction des impressions papiers** : Depuis 2023, les équipes de ProCapital ont revu leurs procédures pour limiter les impressions papier. Les documents sont prioritairement transmis par voie électronique, avec une option de signature électronique. De même, ProCapital travaille avec ses courtiers de trading pour limiter l'envoi de confirmation papiers d'exécution des ordres de bourse.
- **Les mesures de tri et de valorisation des déchets** : des poubelles de tri conformes aux dispositions du groupe Crédit Mutuel Arkéa sont présentes au siège de ProCapital. Les déchets récoltés font l'objet d'un traitement et d'une valorisation par les services de Paprec qui contrôlent les sacs transmis avant envoi aux centres de recyclage.
- **Électricité 100% verte** : Les locaux de ProCapital sont alimentés par des contrats d'énergie 100% verte. Dans les locaux de Bruxelles, l'ensemble des ampoules a été remplacé en 2023 par des ampoules LED à faible consommation d'énergie.

CHIFFRES CLÉS 2024



0.83kg CO2*

Bilan carbone par compte client
traité par ProCapital en 2024



-18 %

Economies réalisées sur le stockage
de données des boîtes mails grâce à
l'opération Digital Cleanup Days



-14 %

Economies réalisées sur le
stockage de données des
espaces Drive grâce l'opération
Digital Cleanup Days



94 %

Collaborateurs formés aux
Fresques du Climat (en %)



4,2 kg

Poids des déchets valorisés
par collaborateur

* 0.83kg CO2 correspond au bilan carbone par compte client traité par ProCapital en 2024. Ce bilan a été obtenu grâce à ce calcul :
1 compte = 1219 (bilan carbone total émis par ProCapital en 2024 en TeCO2) / 1 470 000 (total des comptes traité par ProCapital en 2024) =
0.000829g
conversion en kg (car 1teCO2 = 1000 kg) x1000 =0.83 kg de CO2 par compte



PROCAPITAL

UNE FILIALE DU Crédit Mutuel **ARKEA**

PROCAPITAL S.A

Tour Trinity 1bis, Place de la Défense
F-92035 Paris La Défense Cedex

PROCAPITAL BELGIUM

Place Sainte Gudule 14
B-1000 Bruxelles

www.procapital.fr